



Quercus alba

 Carballo branco

Quercus alba, el roble blanco americano o, simplemente, roble blanco, es una especie de roble de la familia Fagaceae. Tienen los estilos cortos; las bellotas maduran en 6 meses y tienen un sabor dulce y ligeramente amargo, el interior de la bellota tiene pelo. Las hojas carecen de una mayoría de cerdas en sus lóbulos, que suelen ser redondeados.



Roble blanco americano



Quercus alba

Taxonomía

Reino:	<u>Plantae</u>
Subreino:	<u>Tracheobionta</u>
División:	<u>Magnoliophyta</u>
Clase:	<u>Magnoliopsida</u>
Subclase:	<u>Hamamelidae</u>
Orden:	<u>Fagales</u>
Familia:	<u>Fagaceae</u>
Género:	<u>Quercus</u>
Subgénero:	<u>Quercus</u>
Sección:	<u>Quercus</u>
Especie:	<i>Quercus alba</i> <u>L.</u>

Distribución

Es nativo del este de Norteamérica desde Quebec a Minnesota y de Florida a Tejas. Su madera es muy apreciada en carpintería.

Descripción

Aunque es llamado roble blanco, es inusual encontrar alguno con la corteza completamente blanca, el color es grisáceo. Está considerado como el roble más valioso y majestuoso de Norteamérica. En el bosque alcanza una gran altura y en campo abierto se convierte en un árbol amplio de frondosas ramas.

Alcanza una altura de 25-30 metros, no obstante alcanza una gran amplitud con sus ramas paralelas al suelo. El más alto encontrado llegó a los 44 metros de altura. No es inusual que sea tan ancho como alto. Se conocen robles que han llegado a vivir 500 años. La corteza es de color ceniza gris. Los peciolos son cortos

POSICIÓN EN EL ARBORETUM:

CAMINO ENTRADA



y las hojas se agrupan en racimos cerca de los extremos. Las flores son de color amarillo brillante su cáliz y rojizo los estigmas.

Distribución y hábitat

Crece en diversidad de terrenos, prefiriendo los terrenos bajos, secos o húmedos, aunque se ha encontrado hasta los 1600 metros de altitud en las Montañas Apalaches.

Usos

Proporciona una de las maderas americanas más interesantes, por sus múltiples aplicaciones por su dureza, resistencia y durabilidad, especialmente en la fábrica de muebles y barricas, construcción naval y ferrocarriles. Sus bellotas son comestibles.

Taxonomía

Quercus alba fue descrita por Carlos Linneo y publicado en *Species Plantarum* 2: 996. 1753.

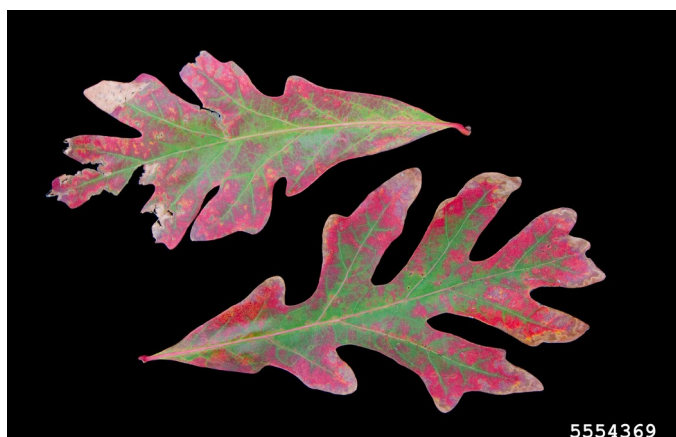
Etimología

Quercus: nombre genérico del latín que designaba igualmente al roble y a la encina.

alba: epíteto latino que significa "blanco".

Sinonimia

- *Quercus repanda* Michx. (1801), pro syn.
- *Quercus nigrescens* Raf. (1838).
- *Quercus retusa* Raf. (1838).
- *Quercus candida* Steud. (1841).
- *Quercus ramosa* Dippel (1891).



5554369



Distribución natural



Ilustración



